

# Neue Talente kennenlernen

**Jetzt kostenlos  
mitmachen**

Mit der Praktikumswoche Kreis Schleswig-Flensburg lernen Sie als Unternehmen interessierte Schüler:innen 3 Wochen vor und in den Sommerferien kennen. Die Schüler:innen schnuppern jeden Tag in ein anderes Unternehmen hinein. Sie können dabei selbst festlegen, an welchen Tagen die Schüler:innen Ihr Unternehmen für einen Praktikumstag kennenlernen.



**Wenig**  
Organisationsaufwand



**Persönlicher**  
Support



**Passende**  
Praktika-Vorschläge



**Jetzt Praktikumstage anbieten auf**

[www.praktikumswoche.de/schleswig-flensburg](http://www.praktikumswoche.de/schleswig-flensburg)



powered by stafftastic

# Für Unternehmen

# Weitere Informationen

**Wann:** 3 Wochen vor und in den Sommerferien (26.06. bis 25.08.) - Sie legen die Praktikumsstage in Ihrem Unternehmen fest

**Wer:** Teilnehmende sind Jugendliche ab 15 Jahren aus allen Schulformen

**Wo:** Die Praktikumsstage finden in Ihrem Unternehmen statt z.B.: in der Azubi-Werkstatt, auf der Baustelle oder im Büro

# 87%

der Schüler:innen können sich eine Ausbildung oder ein duales Studium in einem der kennengelernten Unternehmen vorstellen.

Das ergab die Auswertung der Praktikumswochen aus dem Jahr 2022.

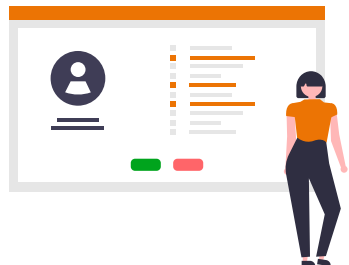
Bei Fragen wenden Sie sich bitte per Mail an [support@praktikumswoche.de](mailto:support@praktikumswoche.de)

## So funktioniert's:



### 1 Stellen einrichten

Sie legen in den Praktikumsstellen fest, wann und wie viele Talente Sie in Ihren Bereichen aufnehmen können.



### 2 Aktive Vermittlung

Nun werden Ihnen automatisch Talente vorgeschlagen. Diese können Sie annehmen oder ablehnen.



### 3 Talente begeistern

Die Gestaltung der Praktikumsstage liegt bei Ihnen. Überzeugen Sie die Talente vor Ort von Ihrem Unternehmen.

Jetzt kostenlos mitmachen auf  
[www.praktikumswoche.de/schleswig-flensburg](http://www.praktikumswoche.de/schleswig-flensburg)



powered by staffastic